

IMKE KORTH-SANDER

„Wegbeschreibungen“



Malerei und Kinderbuchillustrationen

Einladung

Zur Ausstellungseröffnung am Freitag, 02. März 2018

um 20 Uhr im Schafstall Bad Essen

laden wir Sie und Ihre Freunde herzlich ein.

Einführung: Prof. Dr. Lutz Mardorf

Musikalische Umrahmung:

Hendrik Högemann, Gesang

Christian Ventker, Gitarre

Die Künstlerin ist anwesend

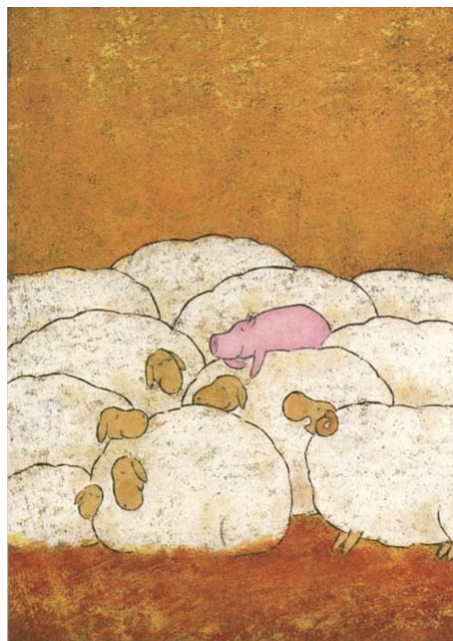
Ausstellungsdauer: 03.März 2018 - 21.April 2018

Öffnungszeiten: donnerstags bis sonntags, 15:00 – 18:00 Uhr



Kunst- und Museumskreis e.V.
Bad Essen, Schafstall, Bergstraße 31
www.schafstallbadessen.de

„



Aus dem Kinderbuch
„Lutz sucht einen Freund“

„Wegbeschreibungen“

Malerei und Kinderbuchillustrationen -

Imke Korth-Sander stellt im Bad Essener Schafstall aus

Imke Korth-Sander setzt sich in ihrer Malerei seit über 20 Jahren mit dem Thema „Wege“ auseinander. Ihr Fokus liegt dabei auf Veränderung, auf Bewegung und Überwindung des Festgefahrenen.

Die Künstlerin begibt sich auf Entdeckungsreisen durch Landschaften und Räume, sucht unbegrenzte Gebiete auf, ohne zu wissen, was sie am Ziel einer realen oder auch gedanklichen Reise erwartet. Sie beschäftigt sich dabei intensiv mit den dazu ausgewählten Landkarten. Diese dienen dabei nicht nur der Orientierung, sondern zeigen auch Grenzen auf und geben Wege vor. Bei genauer Betrachtung beschreiben sie den Weg, vermitteln und vertiefen die Sichtweise und Eindrücke der Landschaft. Die Künstlerin hat sich durch die intensive Auseinandersetzung mit den von ihr entdeckten Landschaften ein neues Verständnis zur Natur geschaffen.

Dieses neue Verständnis erzeugt individuelle Empfindungen und Emotionen, die sie u.a. auf Landkarten bildnerisch umsetzt, so dass neue Landschaften entstehen.

Diese Bilder - die übermalten Ausschnitte von Landkarten - eröffnen sowohl der Künstlerin als auch dem Betrachter am Ende eine vollkommen neue Wahrnehmung. Nach ihrem Abschluss als Diplom Grafik-Designerin arbeitete die Künstlerin zunächst als gefragte Kinderbuchillustratorin sowohl für eigene Kinderbücher als auch in Kooperation mit anderen Autoren. Imke Korth-Sander stellt im Schafstall neben 15 Kinderbuchillustrationen 34 Acrylbilder auf Landkarten und verschiedenen anderen Untergründen aus. Die Künstlerin blickt mittlerweile auf 25 erfolgreiche Ausstellungen ihrer Werke zurück.

Während der Ausstellung können neben den Bildern und den

Kinderbuchillustrationen auch Postkarten und Fotokarten erworben werden.

Zusätzlich werden einige Kinderbücher von Imke Korth-Sander aus Lagerbeständen (mit Sammlerwert) angeboten, die die Künstlerin gerne signiert.

Ausstellungseröffnung: 02.03.2018, 20.00 Uhr im Schafstall, Bad Essen,
Bergstraße 31

